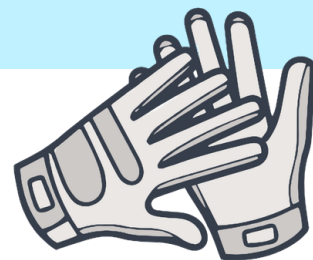


Kisa trafik ki fèt sou travayè ye?

Trafik ki fèt sou travayè se lè yo **fòse yon moun travay oswa bay sèvis** atravè **fòs, fwod, entimidasyon** oswa **menas**.

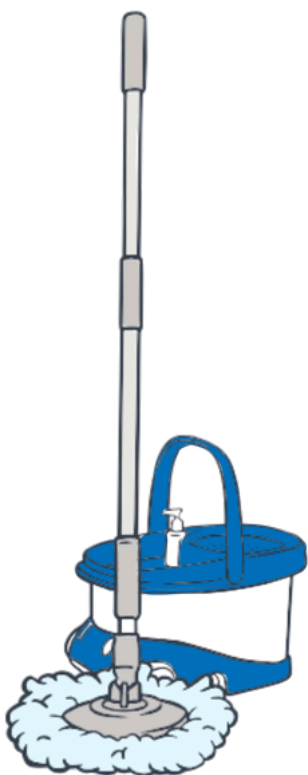
Pifò anplwayè nan Etazini pa komèt trafik ki fèt sou travayè, men li enpòtan pou ou konnen siy yo pou ou ka pwoteje tèt ou ak lòt moun.



10 Siyal Avètisman

Si yon moun...

- **Mande pou ou peye** lwaye oswa lòt depans nan kay la
- Fòse ou travay pou **peye yon dèt** oubyen ou gen dèt k ap **kontinye ogmante**
- **Fòse ou travay** olye pou ou al lekòl
- **Kontwole** transpò w, kote w ale, ak moun w ap pale avèk yo; **li izole w** de zanmi ak fanmi w
- **Menase** pou fè ou oswa moun ou renmen yo **mal**, oswa pou l rele lapolis oswa imigrasyon si ou pa fè sa yo di w la
- **Kenbe salè w oswa fè depans** nan kòb w ap touche
- Mande w pou w fè yon travay ki ekspozè w ak sibstans **toksik** oswa **kondisyon danjere nan travay**
- **Li gen** paspò w, dokiman w, lajan w, oswa telefòn ou nan men l
- Fè ou **viv nan plas travay ou**, nan **move kondisyon lavi**, souvan avèk anpil moun
- Fè ou travay **plizyè èdtan** san yon bon salè oswa pa kite w pran poz pou manje, bwè, repoze, oswa ale nan twalèt



Ki kote trafik ki fèt sou travayè fèt?

Trafik ak eksplwatasyon ki fèt sou travayè ka rive nan **plizyè kalite travay ak espas travay**, tankou:

- Restoran
- Jaden ak faktori
- Travay konstriksyon ak jaden flè
- Travay enfòmèl oswa travay ki baze sou lajan kach
- Travay netwayaj, travay netwaye kay ak antretyen
- Travay gadri oswa moun kap bay swen



Trafikan yo pa toujou sanble danjere.

Yo ka anplwayè, moun kap ofri yon "travay" sou entènèt, patnè amoure, zanmi oswa kanmarad, manm fanmi, oswa konesans owaza. Trafikan yo souvan fè pwomès ki sanble pa posib, yo eseye kontwole ou, lajan ou, oswa dokiman ou yo.

Sonje byen, **pifò granmoun yo toujou parèt tankou w ka fè yo konfyans**, men li enpòtan pou **ou konnen siy trafik moun** pou ou ka pwoteje tèt ou.

Ki jan ou ka jwenn èd si ou menm oswa yon moun ou konnen ka nan yon sitiyasyon trafik ki fèt sou travayè?

Ou gen dwa, epi men kèk etap ou ka pran si dwa sa yo vyole.

- Pale ak yon **granmoun ou ka fè konfyans**.
- Rele **lapolis** lokal la oubyen **911** an ka ijans, oubyen pou rapòte yon moun k ap abize w oubyen k ap eksplwate w.
- Kontakte **Liy Asistans Telefonik Nasyonal Kont Trafik Moun**. Yo ouvè 24 sou 24, 7 jou sou 7.



Telefòn: 1-888-373-7888

Mesaj Tèks: 233733

Tchat an dirèk: <https://humantraffickinghotline.org/en/chat>